



Capítulo 9



PRODUCTO BRUTO GEOGRAFICO

CONTENIDO

- 9.1. Producto Bruto Geográfico
- 9.1.1. Producto Bruto Geográfico per cápita según año. Provincia del Neuquén
Años 1993/1998
- 9.1.2. Producto Bruto Interno per cápita según año. País. Años 1993/1999
- 9.1.3. Producto Bruto Geográfico a precios de mercado por año según Gran División
Valores Corrientes. Años 1993 / 1998
- 9.1.4. Producto Bruto Geográfico por año según Gran División. Valores constantes
Años 1993/1998
- 9.1.5. Composición porcentual del Producto Bruto Geográfico por año según Gran
División. Valores Constantes. Años 1993/1998
- 9.1.6. Variación relativa anual del Producto Bruto Geográfico por período según Gran
División. Valores constantes. Años 1993/1998

Gráficos

- Gráfico 9.1.1. PBG Y PBI per cápita por jurisdicción. Valores constantes
Años 1993/1998
- Gráfico 9.1.2. Composición porcentual del Producto Bruto Geográfico según
Gran División. Valores constantes. Años 1993 y 1998

9.1. Producto Bruto Geográfico

9.1.1. Producto Bruto Geográfico per cápita según año Provincia del Neuquén. Años 1993/1998

Año	PBG	Población	PBG per cápita
	miles de pesos de 1993		pesos de 1993
1993	3.567.705	425.395	8.387
1994	4.287.385	444.468	9.646
1995	4.465.586	463.266	9.639
1996	4.600.731	481.819	9.549
1997	4.729.115	500.886	9.441
1998	5.065.658	520.423	9.734

Nota: Datos provisorios.

Fuente: Dirección General de Estadística, Censos y Documentación de la Provincia del Neuquén.

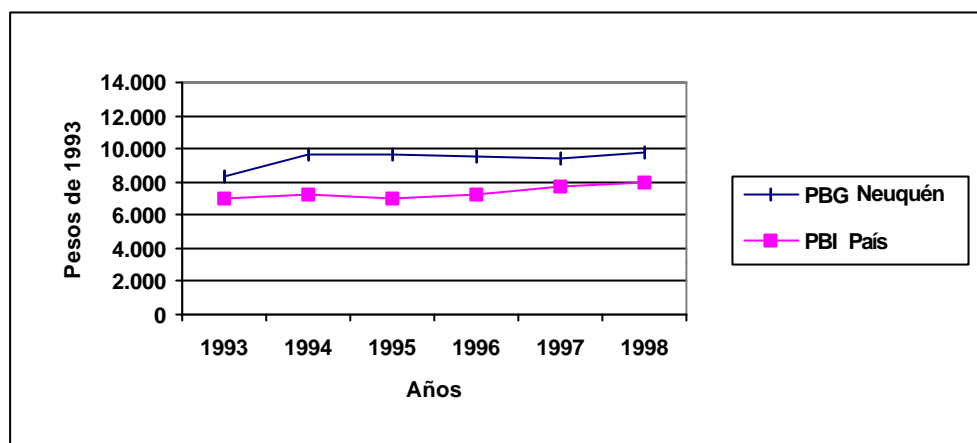
9.1.2. Producto Bruto Interno per cápita según año País. Años 1993/1999

Año	PBI	Población	PBI per cápita
	miles de pesos de 1993		pesos de 1993
1993	236.504.980	33.869.405	6.983
1994	250.307.886	34.318.469	7.294
1995	243.186.102	34.768.456	6.994
1996	256.626.243	35.219.612	7.286
1997	277.441.318	35.671.894	7.778
1998	288.194.750	36.124.933	7.978
1999	279.510.500	36.578.358	7.641

Nota: Datos provisorios.

Fuente: Secretaría de Programación Económica y Regional. Dirección General de Estadística, Censos y Documentación de la Provincia del Neuquén.

**Gráfico 9.1.1. PBG Y PBI per cápita por jurisdicción. Valores constantes
Años 1993/1998**



Nota: Datos provisorios.

Fuente: Secretaría de Programación Económica y Regional. Dirección General de Estadística, Censos y Documentación de la Provincia del Neuquén.

**9.1.3. Producto Bruto Geográfico a precios de mercado por año según Gran División. Valores Corrientes
Años 1993 / 1998**

Gran División	Año					
	1993	1994	1995	1996	1997	1998
En miles de pesos						
Total	3.567.705	4.319.550	4.821.738	5.484.891	5.548.871	4.973.276
Agricultura, Caza, Silvicultura y Pesca	33.866	51.258	40.784	47.337	43.254	53.570
Explotación de Minas y Canteras	1.937.607	2.513.311	2.899.931	3.580.205	3.662.315	2.881.545
Industrias Manufactureras	146.610	177.539	169.876	240.690	219.118	304.827
Electricidad, Gas y Agua	148.669	265.706	343.490	318.852	301.846	261.012
Construcción	219.501	175.716	161.981	155.370	146.281	203.105
Comercio al por Mayor y al por Menor y Restaurantes y Hoteles	226.740	272.071	265.626	248.584	278.136	307.668
Transporte, Almacenamiento y Comunicaciones	85.914	85.726	107.401	113.804	120.933	133.590
Establec. Financieros, Seguros, Bienes Inmuebles y Serv. prestados a Empresas	135.429	126.836	147.129	139.542	141.716	157.011
Serv. Comunales, Sociales y Personales	633.370	651.387	685.518	640.506	635.273	670.948

Nota: Datos provisorios.

Fuente: Dirección General de Estadística, Censos y Documentación de la Provincia del Neuquén.


9.1.4. Producto Bruto Geográfico por año según Gran División. Valores constantes. Años 1993/1998

Gran División	Año					
	1993	1994	1995	1996	1997	1998
en miles de pesos de 1993						
Total	3.567.705	4.287.385	4.465.586	4.600.731	4.729.115	5.065.658
Agricultura, Caza, Silvicultura y Pesca	33.866	41.164	31.400	33.858	31.462	36.976
Explotación de Minas y Canteras	1.937.607	2.546.953	2.652.457	2.774.195	2.919.261	3.009.992
Industrias Manufactureras	146.610	174.434	160.757	221.268	195.191	259.002
Electricidad, Gas y Agua	148.669	210.291	271.539	297.256	276.202	283.780
Construcción	219.501	169.578	137.475	145.586	118.836	149.584
Comercio al por Mayor y al por Menor y Restaurantes y Hoteles	226.740	266.910	250.966	234.460	263.043	295.456
Transporte, Almacenamiento y Comunic.	85.914	76.880	94.320	89.169	71.589	70.926
Establec. Financieros, Seguros, Bienes Inmuebles y Serv. prestados a Empresas	135.429	181.928	190.624	191.245	202.689	247.267
Serv. Comunales, Sociales y Personales	633.370	619.248	676.049	613.694	650.842	712.675

Nota: Datos provisorios.

Fuente: Dirección General de Estadística, Censos y Documentación de la Provincia del Neuquén.

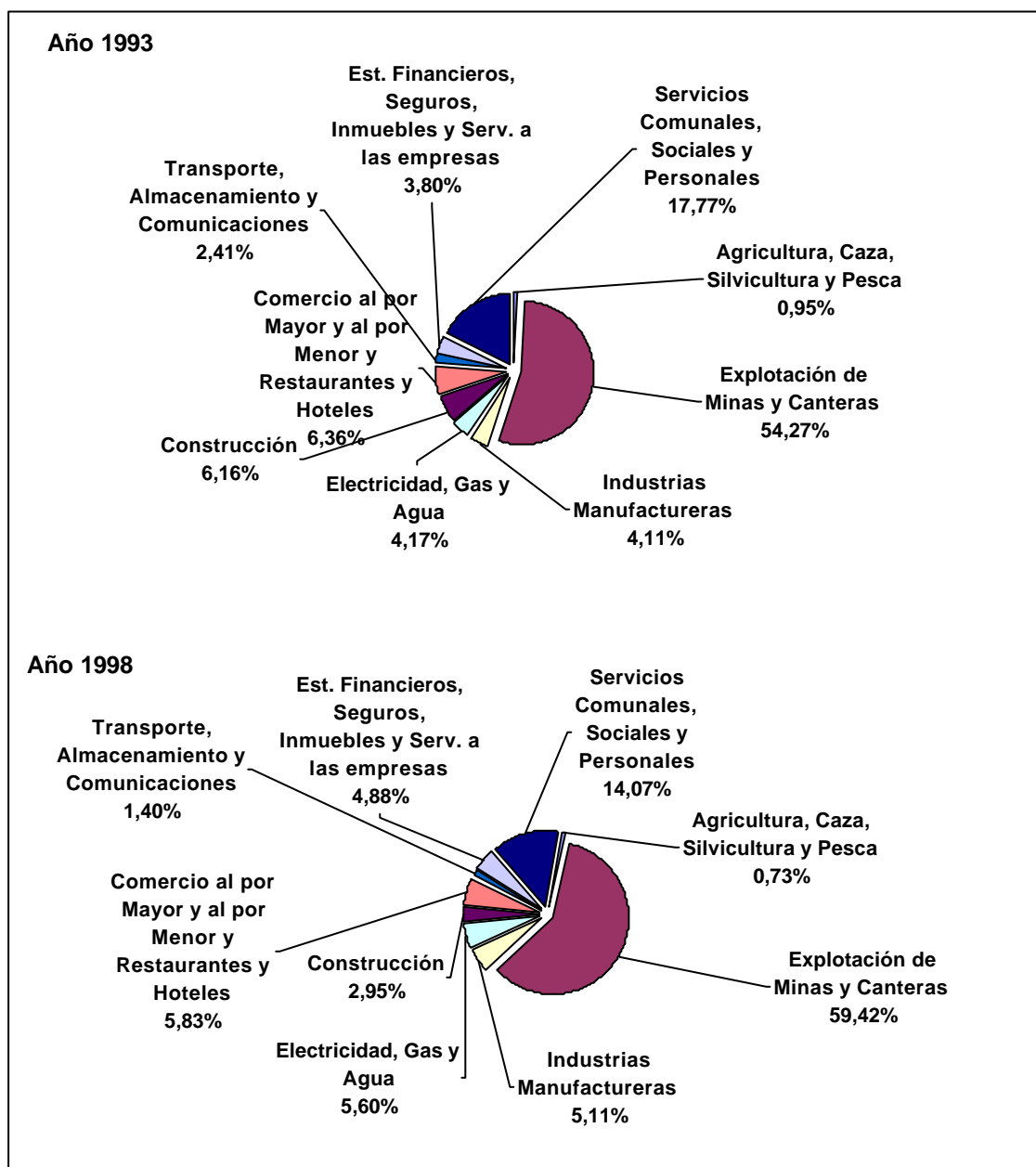
**9.1.5. Composición porcentual del Producto Bruto Geográfico por año según Gran División
Valores Constantes. Años 1993/1998**

Gran División	Año					
	1993	1994	1995	1996	1997	1998
%						
Total	100,00	100,00	100,00	100,00	100,00	100,00
Agricultura, Caza, Silvicultura y Pesca	0,95	0,96	0,70	0,74	0,67	0,73
Explotación de Minas y Canteras	54,31	59,41	59,40	60,30	61,73	59,42
Industrias Manufactureras	4,11	4,07	3,60	4,81	4,13	5,11
Electricidad, Gas y Agua	4,17	4,90	6,08	6,46	5,84	5,60
Construcción	6,15	3,96	3,08	3,16	2,51	2,95
Comercio al por Mayor y al por Menor y Restaurantes y Hoteles	6,36	6,23	5,62	5,10	5,56	5,83
Transporte, Almacenamiento y Comunicaciones	2,41	1,79	2,11	1,94	1,51	1,40
Establecimientos Financieros, Seguros, Bienes Inmuebles y Servicios Prestados a las Empresas	3,80	4,24	4,27	4,16	4,29	4,88
Servicios Comunales, Sociales y Personales	17,75	14,44	15,14	13,34	13,76	14,07

Nota: Datos provisorios.

Fuente: Dirección General de Estadística, Censos y Documentación de la Provincia del Neuquén.

**Gráfico 9.1.2. Composición porcentual del Producto Bruto Geográfico según Gran División
Valores constantes. Años 1993 y 1998**



Nota: Datos provisorios.

Fuente: Dirección General de Estadística, Censos y Documentación de la Provincia del Neuquén.



9.1.6. Variación relativa anual del Producto Bruto Geográfico por período según Gran División
Valores constantes. Años 1993/1998

Gran División	93/94	94/95	95/96	96/97	97/98
	%				
Total	20,17	4,16	3,03	2,79	7,12
Agricultura, Caza y Silvicultura	21,55	-23,72	7,83	-7,08	17,53
Explotación de Minas y Canteras	31,45	4,14	4,59	5,23	3,11
Industrias Manufactureras	18,98	-7,84	37,64	-11,79	32,69
Electricidad, Gas y Agua	41,45	29,13	9,47	-7,08	2,74
Construcción	-22,74	-18,93	5,90	-18,37	25,87
Comercio, Restaurantes y Hoteles	17,72	-5,97	-6,58	12,19	12,32
Transporte, Almacenamiento y Comunicaciones	-10,51	22,68	-5,46	-19,72	-0,93
Establec.Financ.,Seguros,Bienes Inmuebles y Servicios Prestados a Empresas	34,33	4,78	0,33	5,98	21,99
Servicios Comunes, Sociales y Personales	-2,23	9,17	-9,22	6,05	9,50

Nota: Datos provisorios.

Fuente: Dirección General de Estadística, Censos y Documentación de la Provincia del Neuquén.